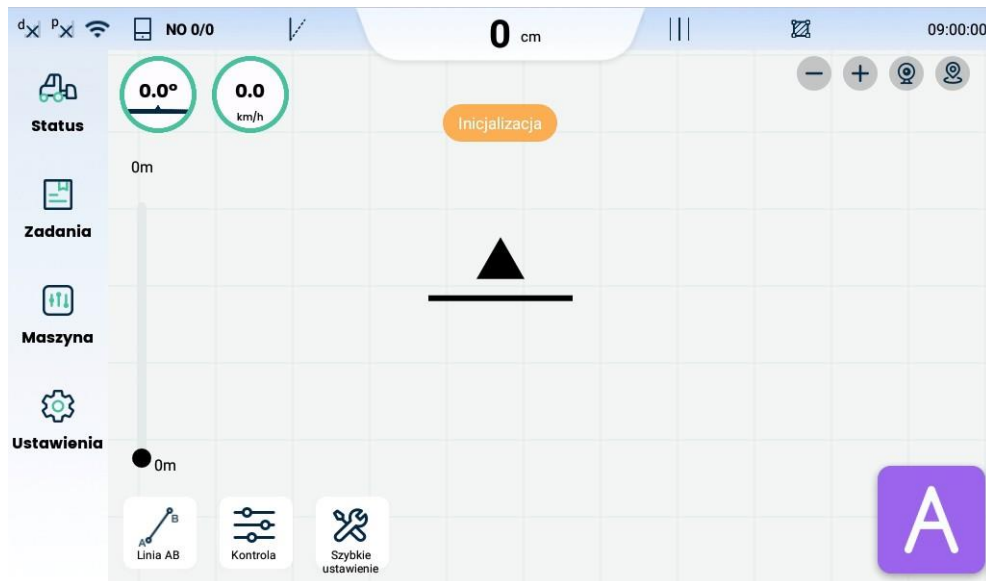
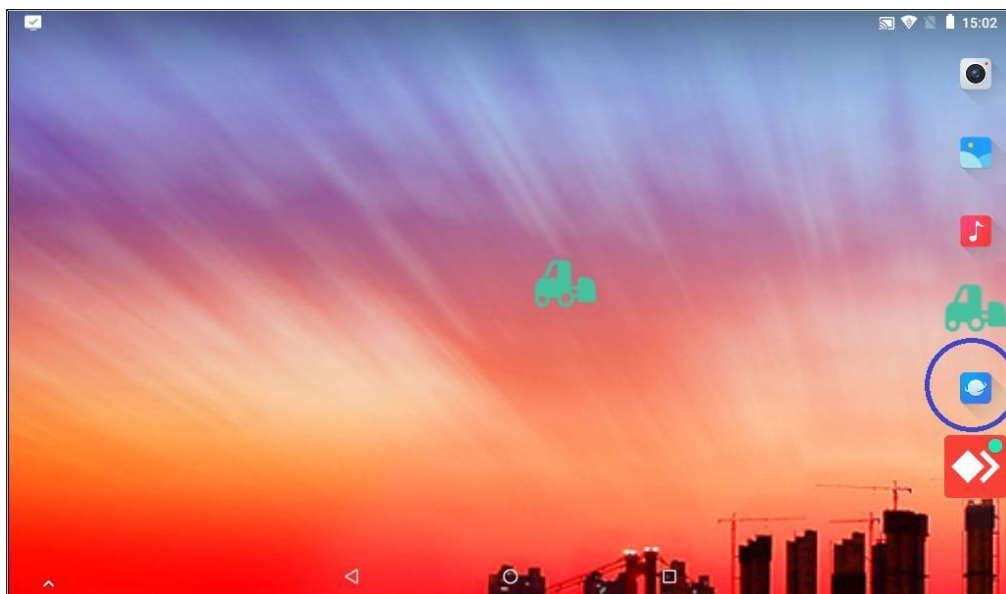


În situații urgente, vă putem ajuta să rezolvați problema oferind diagnosticare de la distanță pentru sistemul de navigație. Pentru a face acest lucru, vă rugăm să urmați pașii de mai jos..

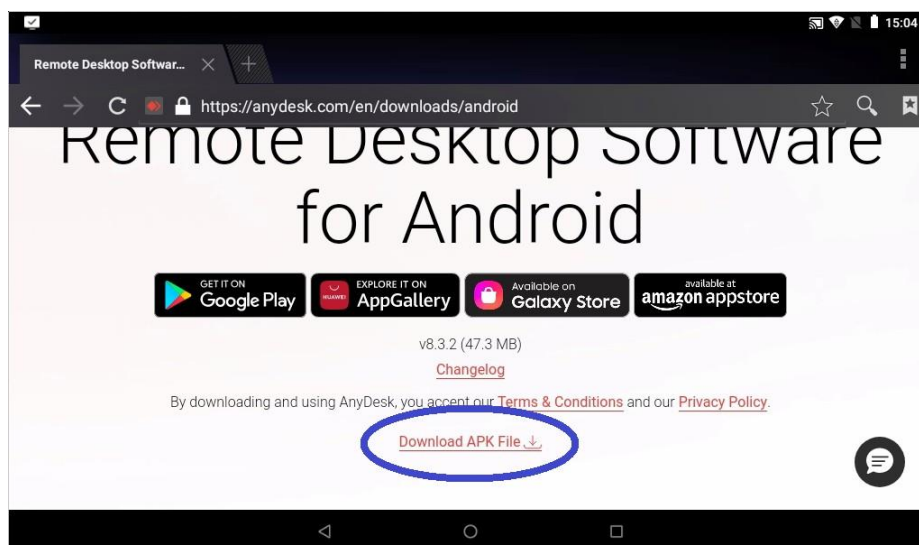
- 1) Închideți aplicația de navigație. Pentru a face acest lucru, glisați în sus din partea de jos a ecranului pentru a afișa butoanele de navigare Android.



- 2) Din butoanele de navigare din partea de jos a ecranului, apăsați cercul. Ecranul de pornire Android va apărea apoi. Deschideți browserul web (aplicația marcată cu un cerc albastru).



- 3) În browser, introduceți următorul link: <https://anydesk.com/en/downloads/android>.  
Faceți clic pe link pentru a descărca aplicația Anydesk marcată cu un cerc albastru.



- 4) După instalare, rulați aplicația Anydesk și acordați acces specialiștilor noștri prin furnizarea codului de 10 cifre afișat în aplicația Anydesk. Aplicația vă va cere să confirmați accesul. Acceptați cererea. Stați confortabil și urmăriți lucrul pe tabletă.

